



Resultados Diagnóstico PbR-SED 2017

Tuxtla Gutiérrez, Chiapas, 2017

Consideraciones Previas

Ajustes a criterios de valoración de las preguntas 2016 vs 2017

Criterios de Valoración 2016	Puntuación
Respuesta positiva, con evidencia que la sustenta	1 punto
Respuesta positiva, sin integrar evidencia que la sustente	0.5 puntos
Respuesta negativa	0 puntos

Criterios de Valoración 2017	Puntuación
La evidencia corresponde a lo solicitado y sustenta satisfactoriamente la respuesta	1 punto
En proceso de implementación	0 puntos
Respuesta negativa	0 puntos
La evidencia no corresponde a lo solicitado	0 puntos
No se indica ubicación de la información	0 puntos
No se anexa evidencia	0 puntos
Evidencia parcial o incompleta	0 puntos
La evidencia no es de carácter oficial	0 puntos
No aplica	0 puntos
Otras causas	0 puntos

Ajuste en la Calificación 2016

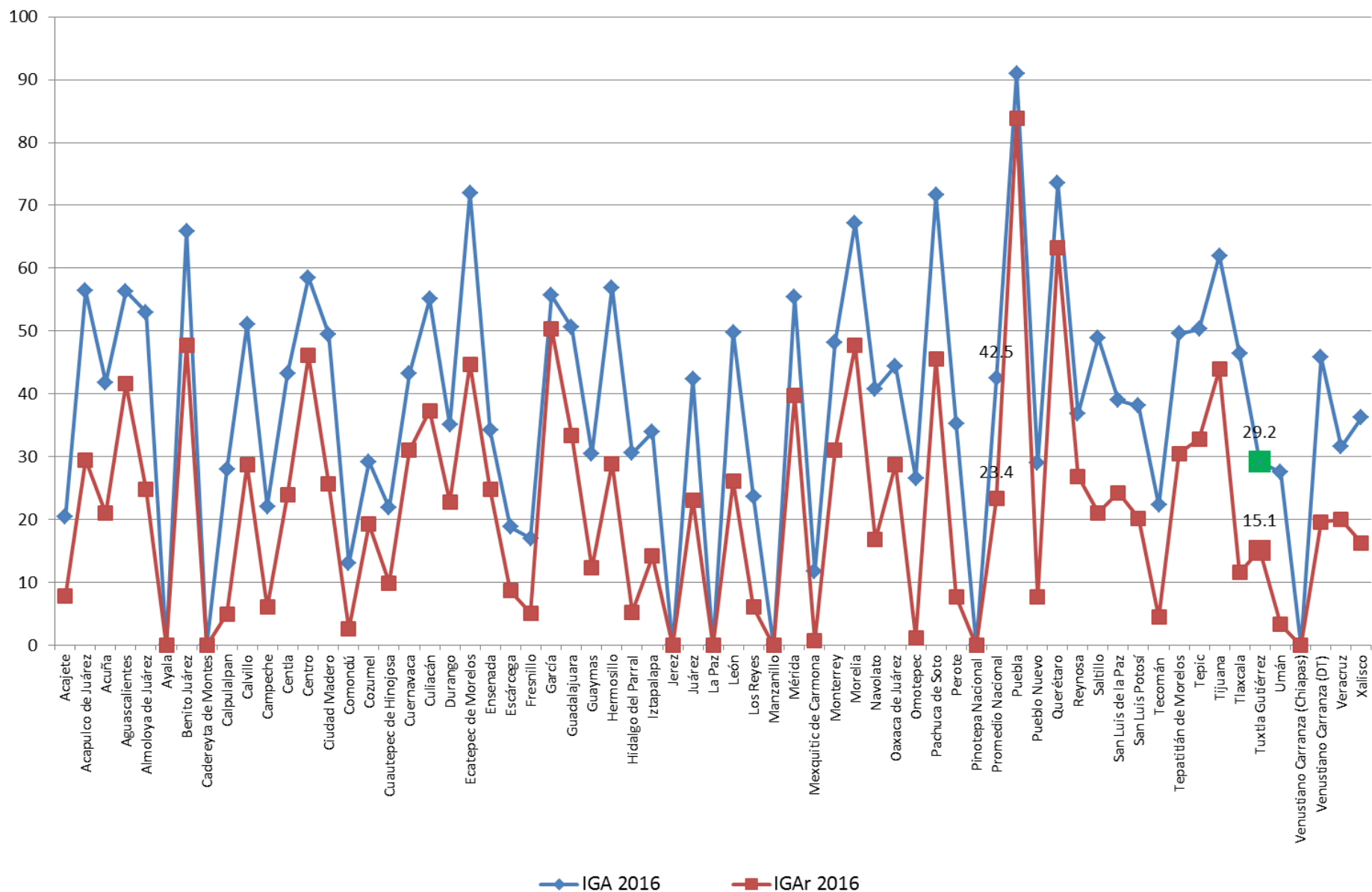
LA SHCP introdujo cambios en los criterios de evaluación para el año 2016, para poder comparar los resultados, quedando de la manera siguiente:

- El **Promedio Nacional** 2016 fue de **42.5**, con el ajuste en la calificación disminuyó a **23.4**.
- En 2016, el índice promedio de los municipios por encima del promedio nacional fue de **56.1**, y **29.18** para los municipios debajo del promedio. Con el ajuste, el índice promedio de los municipios por encima del promedio nacional disminuyó a **37.25**, y a **11.56** para los municipios debajo del promedio nacional.
- Producto del ajuste, **55** municipios **cayeron en su calificación** y **7** **no sufrieron cambios** respecto a la calificación del 2016.

Por lo anterior, la comparación entre años debe realizarse con el Índice General de Avance real para 2016 (IGAr), en se observa lo siguiente:

- 30 municipios mejoraron en 2017, **incrementando** en promedio **11.8** puntos.
- 34 municipios obtuvieron una calificación menor en el 2016, y también **disminuyeron** en 2017, en un promedio de **5.25** puntos.

Comparativa IGA 2016 vs IGA_r 2016



Resultados 2017

Índice General de Avance en PbR-SED en el ámbito municipal

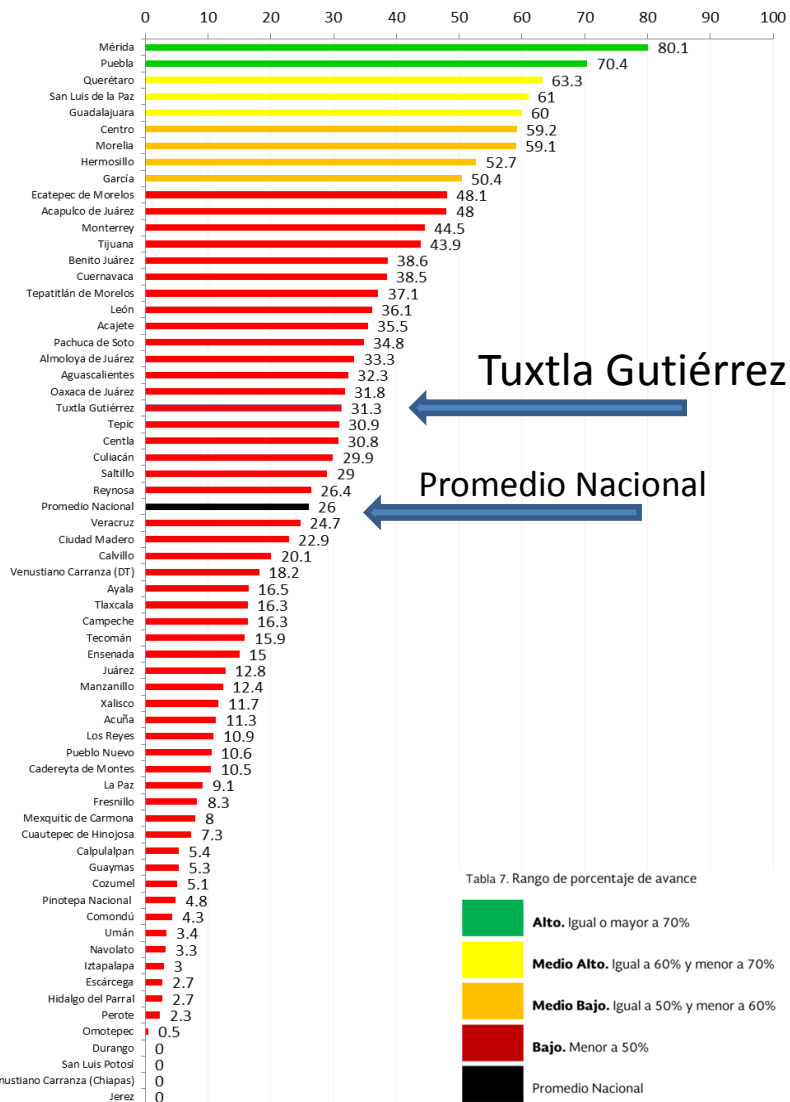
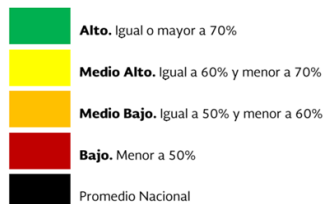


Tabla 7. Rango de porcentaje de avance



Tuxtla Gutiérrez

Año	IGAr	Posición
2016	15.1	39
2017	31.3	23
Variación	+16.2	+16

Tuxtla Gutiérrez fue de los 30 municipios que **aumentó su calificación respecto al 2016.**

Somos el **octavo** municipio que tuvo **mayor avance por puntos y séptimo por avance de posiciones.**

Incrementamos 16.2 puntos respecto al 2016, y **avanzamos 16 posiciones** en el ranking nacional.

Ahora estamos 5.3 puntos sobre el Promedio Nacional (26 puntos).

Contexto Nacional

Los 10 municipios que más incrementaron su IGAr* respecto al 2016.

Municipios	IGAr 2016	IGAr 2017	Diferencia	Lugar
Mérida	39.70	80.1	40.40	1
San Luis de la Paz	24.30	61.0	36.70	2
Acajete	7.80	35.5	27.70	3
Guadalajara	33.40	60.0	26.60	4
Hermosillo	28.90	52.7	23.80	5
Acapulco de Juárez	29.50	48.0	18.50	6
Ayala	0.00	16.5	16.50	7
Tuxtla Gutiérrez	15.10	31.3	16.20	8
Monterrey	31.00	44.5	13.50	9
Centro	46.10	59.2	13.10	10

El Lugar se refiere a la posición que se ocupa entre los 10 municipios que tuvieron mayor avance en la puntuación 2017 comparado contra el 2016.

* IGAr: Índice General de Avance real.

Contexto Nacional

Los 10 municipios que más disminuyeron su IGAr respecto al 2016.

Municipios	IGAr 2016	IGAr 2017	Diferencia	Lugar
Durango	22.80	0	-22.80	1
San Luis Potosí	20.20	0	-20.20	2
Cozumel	19.30	5.1	-14.20	3
Navolato	16.80	3.3	-13.50	4
Puebla*	83.80	70.4	-13.40	5
Iztapalapa	14.20	3.0	-11.20	6
Pachuca de Soto*	45.50	34.8	-10.70	7
Juárez	23.10	12.8	-10.30	8
Ensenada	24.80	15.0	-9.80	9
Acuña	21.00	11.3	-9.70	10

* Municipios que estaban por encima de la media nacional con el criterio 2016.

Contexto Nacional

Los 10 municipios que más avanzaron en el ranking respecto al 2016.

Municipios	Ranking 2016	Ranking 2017	Diferencia	Lugar
Ayala	64	33	31	1
Acajete	45	18	27	2
San Luis de la Paz	27	4	23	3
Manzanillo	60	39	21	4
Cadereyta de Montes	63	44	19	5
Tecomán	53	36	17	6
Tuxtla Gutiérrez	39	23	16	7
La Paz	61	45	16	8
Campeche	49	35	14	9
Hermosillo	19	8	11	10

Contexto Nacional

Los 10 municipios que más retrocedieron en el ranking respecto al 2016.

Municipios	Ranking 2016	Ranking 2017	Diferencia	Lugar
Durango	30	62	-32	1
San Luis Potosí	33	61	-28	2
Navolato	37	55	-18	3
Iztapalapa	40	56	-16	4
Cozumel	36	51	-15	5
Culiacán	12	26	-14	6
Escárcega	44	58	-14	7
Perote	46	59	-13	8
Pachuca de Soto*	7	19	-12	9
Ensenada	26	37	-11	10

* Municipios que estaban en el top 10 con el criterio 2016.

Conclusiones



- La implementación del PbR-SED en el Ayuntamiento de Tuxtla Gutiérrez muestra avances significativos derivado del trabajo coordinado entre la Secretaría de Planeación, Tesorería, Secretaría General del Ayuntamiento, Contraloría Municipal y Oficialía Mayor, lo que permitió incrementar considerablemente la calificación del 2017.
- Existen dos impedimentos para avanzar más rápido:
 - La laguna existente entre la Normatividad Estatal con la Federal en materia de PbR-SED, actualmente en proceso, seguida por el Consejo Estatal de Armonización Contable (CACE), y además
 - El Sistema Integral de Administración Hacendaria Municipal (SIAHM) del Órgano de Fiscalización Superior del Congreso del Estado (OFSCE), quien coordina a nivel estatal el control presupuesta de los municipios, que no contempla una visión de PbR-SED.
- Los datos desagregados serán enviados al Presidente Municipal Fernando Castellanos Cal y Mayor en el mes de mayo, con los que se determinarán las áreas de oportunidad y mejoras para el 2018.